

銘傳大學
郭文曲

MOODLE數位教學平台 使用之排行統計



報告大綱

- 前言
- 數位教學平台使用排行統計
- 成果與討論
- 結論



前言

- 網路教學打破傳統教室的空間和時間限制
- 針對平台的使用情形加以統計與分析
- 推廣初期主要是以教師上傳教材檔案為主

數位教學平台使用排行統計

- 統計項目
 - 檔案
 - 線上資源（recourse模組）
 - 作業（assignment模組）
 - 測驗（quiz模組）
 - 討論文章（forum模組）
 - 意見調查（choice模組）

檔案

- 每個課程各別建立一個目錄存放課程中所有的檔案
 - 包含備份檔案與學生所繳交的作業檔案
 - 將 moddata 與 backupdata 這兩個子目錄排除

模組使用統計

- 線上資源：mdl_resource
- 作業：mdl_assignment
- 測驗：mdl_quiz
- 討論文章：mdl_forum_discussions、
mdl_post
- 意見調查：mdl_choice

統計資料

- 每天針對每個課程僅做一次的查詢，產生文字紀錄檔，每一行記錄了課程的id、開課單位、課程名稱、教師名單、檔案數、線上資源數、作業數、測驗卷數、討論文章數等資訊
- 撰寫動態網頁讀取紀錄檔呈現結果

$$\text{分數} = \min\left(\frac{\text{已建置檔案比例}}{\text{建議比例(75\%)}} , 100\right) * 50\% + \min\left(\frac{\text{已建置作業比例}}{\text{建議比例(20\%)}} , 100\right) * 25\% + \min\left(\frac{\text{已建置測驗比例}}{\text{建議比例(5\%)}} , 100\right) * 5\% + \min\left(\frac{\text{已討論文章比例}}{\text{建議比例(40\%)}} , 100\right) * 20\%$$

線上教材全校統計

銘傳大學 97學年第二學期 線上教材統計資料 2009/04/05 05:30

全校統計 (比例)

已建置教材比例	已建置檔案比例	已建置線上資源比例	已建置作業比例	已建置測驗比例	已討論文章比例	已建置意見調查比例
81.96%	76.49%	67.05%	24.29%	4.54%	31.38%	1.29%

全校統計 (總數)

課程數	檔案數	已建置檔案 課程數	線上資源	已建置線上 資源課程數	作業	已建置作業 課程數	測驗	已建置測驗 課程數	討論文章	已建置討論 課程數	意見調查	已建置意見 調查 課程數
3569	45701	2730	14294	2393	4081	867	620	162	21265	1120	215	46

線上教材系所統計

系所統計

Rank	開課單位	課程數			已建置課程比例						教材檔案數	線上資源	作業	測驗	討論文章
		課程總數	已建置檔案	已建置線上資源	檔案(50%)	線上資源(0%)	作業(25%)	測驗(5%)	討論文章(20%)	分數					
1	應用日語學系(AJ)	134	101	99	75.37%	73.88%	50.00%	6.72%	51.49%	100.00	2571	892	329	94	854
1	應用中國文學系(AC)	113	109	86	96.46%	76.11%	41.59%	10.62%	47.79%	100.00	849	269	106	20	443
1	生物科技學系(B)	79	63	49	79.75%	62.03%	37.97%	17.72%	51.90%	100.00	2684	520	180	51	354
1	資訊傳播工程學系(CCE)	68	62	56	91.18%	82.35%	54.41%	7.35%	52.94%	100.00	1278	256	154	5	820
1	電腦與通訊工程學系(ITE)	64	51	43	79.69%	67.19%	51.56%	12.50%	46.88%	100.00	1742	397	152	18	417
1	應用統計資訊學系(ASIS)	64	63	57	98.44%	89.06%	32.81%	21.88%	43.75%	100.00	3700	738	193	53	1525
1	電子工程學系(EE)	60	53	48	88.33%	80.00%	20.00%	8.33%	51.67%	100.00	389	181	61	7	191
1	新聞學系(J)	7	7	7	100.00%	100.00%	28.57%	14.29%	42.86%	100.00	75	8	2	3	5
2	經濟學系(E)	84	68	64	80.95%	76.19%	23.81%	10.71%	36.90%	98.45	887	300	111	17	388
3	餐旅管理學系(HM)	38	37	37	97.37%	97.37%	50.00%	10.53%	34.21%	97.11	354	247	82	7	214
4	法律學院(SL)	62	52	46	83.87%	74.19%	24.19%	9.68%	33.87%	96.93	574	168	89	63	186
5	風險管理與保險學系(RMI)	136	116	100	85.29%	73.53%	18.38%	5.88%	37.50%	96.72	1566	427	126	21	3074
6	觀光學院(ST)	60	58	55	96.67%	91.67%	20.00%	3.33%	35.00%	95.83	855	366	64	5	1232
7	安全管理學系(SM)	38	30	26	78.95%	68.42%	42.11%	0.00%	44.74%	95.00	294	55	59	0	148
7	醫療資訊與管理學系(HIM)	30	25	24	83.33%	80.00%	36.67%	6.67%	30.00%	95.00	324	188	74	3	148
7	資訊科技應用學位學程(AIT)	24	19	17	79.17%	70.83%	29.17%	0.00%	41.67%	95.00	240	92	40	0	64
7	設計創作研究所碩士班(GD)	10	10	8	100.00%	80.00%	20.00%	10.00%	30.00%	95.00	730	100	18	4	43

線上教材各系所統計明細

電腦與通訊工程學系(ITE)

線上教材統計資料 2009/04/05 05:30

課程總數: 64

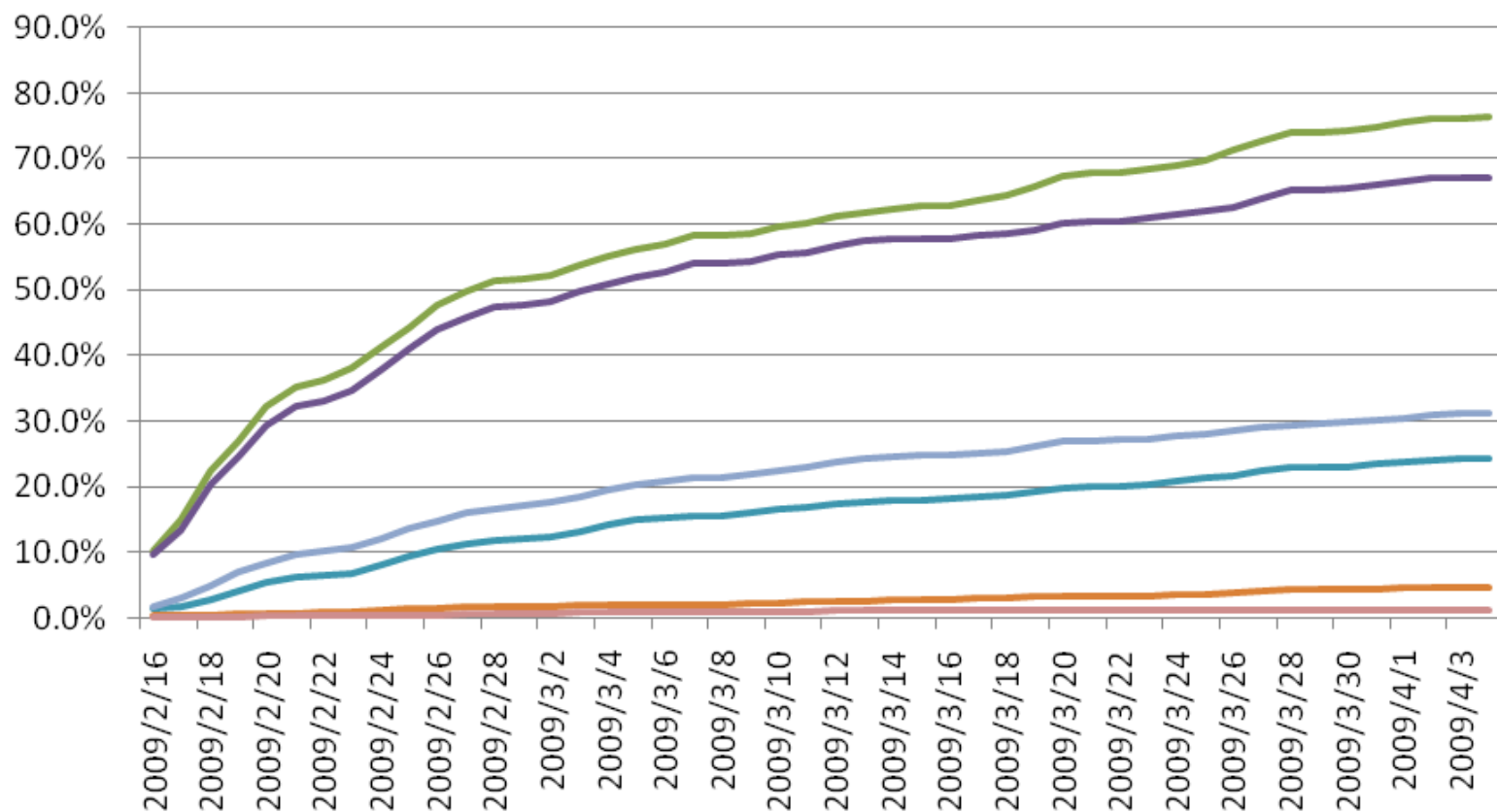
項次	已建置課程數目	已建置比例	建議比例
建置教材檔案	51	79.69%	75%
建置作業	33	51.56%	20%
建置測驗	8	12.50%	5%
討論文章	30	46.88%	40%
課程數總計(含上述項目)	56	87.50%	

授課教材明細

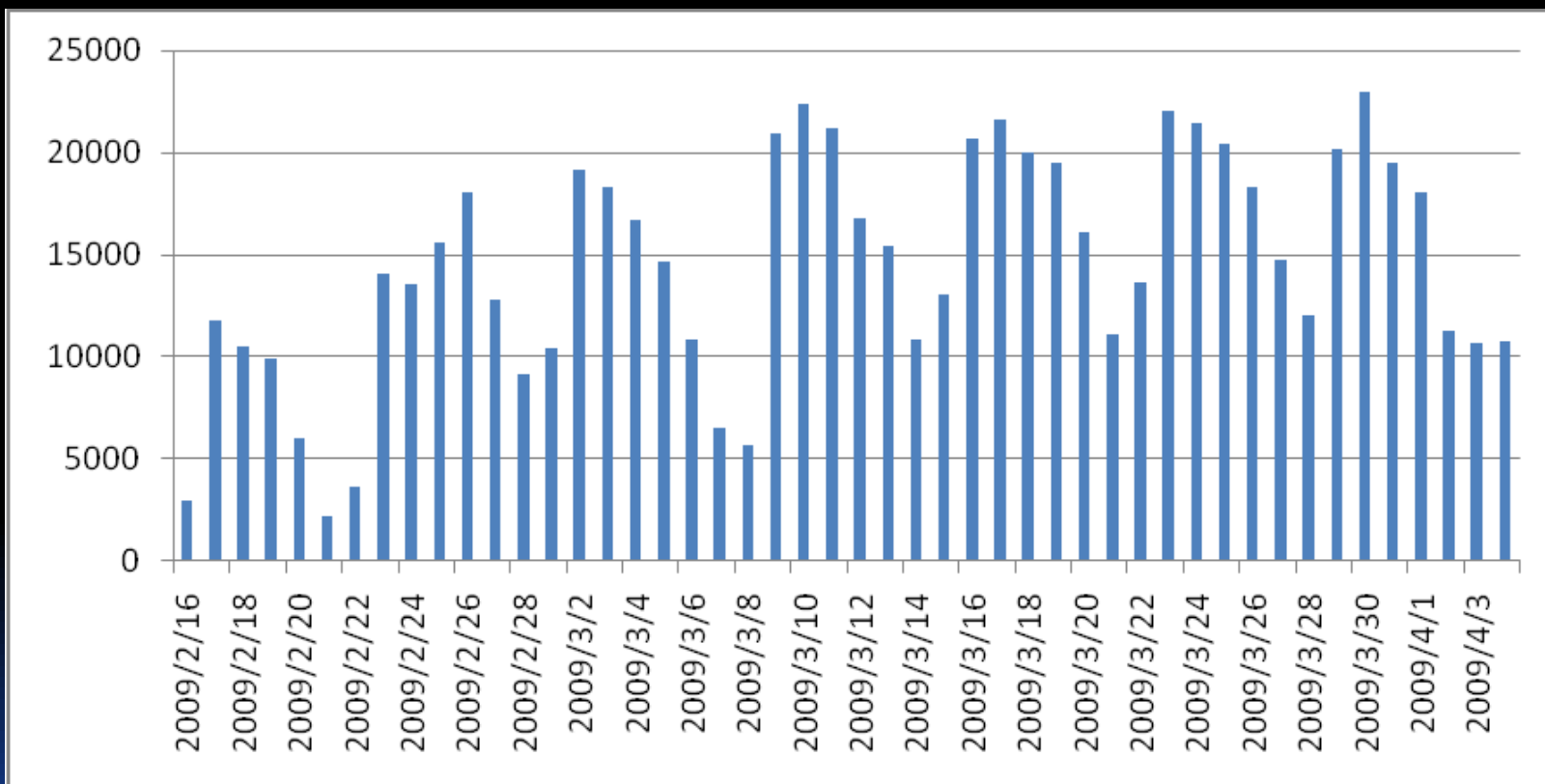
開課單位	課程	教師	教材檔案	作業	測驗	討論文章
電腦與通訊工程學系(ITE)	9702_05102-程式設計(二)	賴守全 游士弘	108	10	4	35
電腦與通訊工程學系(ITE)	9702_05101-程式設計(二)	賴守全 游士弘	108	11	0	26
電腦與通訊工程學系(ITE)	9702_05252-作業系統實務	陳建伯	13	5	1	39
電腦與通訊工程學系(ITE)	9702_05362-網際網路應用	陳建伯	18	6	0	42
電腦與通訊工程學系(ITE)	9702_05361-JAVA應用程式設計	陳建伯	156	5	1	64

各項建置比例統計

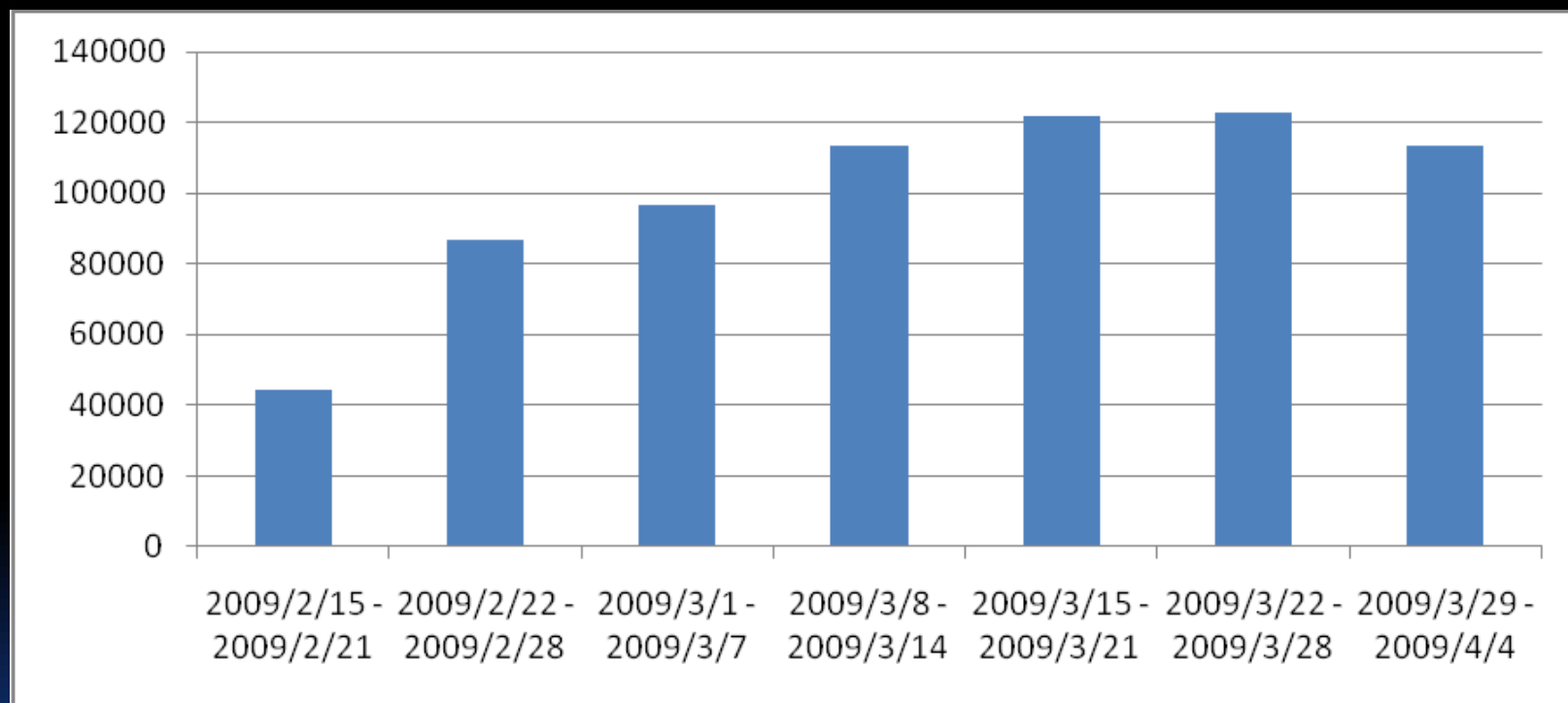
— 已建置檔案比例 — 已建置線上資源比例 — 已建置作業比例
— 已建置測驗比例 — 已討論文章比例 — 已建置意見調查比例



每日登入人次統計




每周登入人次統計



結論

- 全校有超過81%的課程在平台上提供數位教材
- 超過30%的課程建置有師生互動的討論區
- 考驗系統的效能以及系統的穩定度



謝謝聆聽
敬請指教